



**Základní škola a Mateřská škola Dobrá Voda u Českých Budějovic,**

**Na Vyhlídce 6, 373 16 Dobrá Voda u Českých Budějovic**



**evropský  
sociální  
fond v ČR**



**INVESTICE DO ROZVOJE VZDĚLÁVÁNÍ**

**EU PENÍZE ŠKOLÁM**

**Zlepšení podmínek pro vzdělávání na základních školách Operačního programu**

**Vzdělávání pro konkurenceschopnost**

<b>Autor</b>	<b>Mgr. Hana Koudelková</b>
<b>Vzdělávací oblast/Obor:</b>	<b>Člověk a jeho svět/Vlastivěda</b>
<b>Třída:</b>	<b>V.</b>
<b>Datum tvorby:</b>	<b>11.3.2013</b>
<b>Datum zařazení do výuky a zapsání do třídní knihy:</b>	<b>18.3.2013</b>
<b>Jazyk:</b>	<b>čeština</b>
<b>Název DUM</b>	<b>VY_32_INOVACE_ČS.5.01</b>
<b>Téma</b>	<b>Česká republika</b>
<b>Klíčová slova</b>	<b>jižní Čechy</b>

# ANOTACE

<b>Druh materiálu:</b>	<b>Prezentace</b>
<b>Ročník:</b>	5.
<b>Pomůcky:</b>	-
<b>Inovace:</b>	Materiál podporuje aktivní opakování učiva s užitím interaktivní tabule, žáci sami vyhledávají informace.
<b>Metodické pokyny:</b>	<p>Str. 1 - 5 - žáci procvičují a rozšiřují své znalosti o jižních Čechách. Žákům je na první straně položena otázka, na druhé straně si zkontrolují svoji odpověď a zároveň se dozvídají další informace o daném místě.</p> <p>Str. 6 - žáci spojují informaci a místo – kliknutím na informaci se objeví šipka ke správnému místu</p> <p>Str. 7 - žáci k sobě přiřazují vhodná slovní spojení. Kliknutím se objeví kontrolní šipky.</p> <p>Str. 8 - 15 - žáci určují odkud jsou pořízeny fotografie – okolí cyklostezky Č.Budějovice – Purkarec, ZOO Ohrada.</p> <p>Str. 16 - žáci mají zadány další úkoly pro samostatnou či skupinovou práci.</p>
<b>Očekávaný výstup:</b>	Žák si procvičil a rozšířil své znalosti z oblasti jižních Čech.

# **Kam na výlet** **v jižních Čechách**

**1**

1.

Jak se nazývá kovárna, která využívá vodní energii ? Kde si takovou kovárnu můžeme prohlédnout ?

1.

## Buškův hamr

- Ve statku z 18.století byl opraven původní vodní hamr, instalována kovářská dílna a expozice lidového nábytku a umění ze zdejší oblasti.
- Buškův hamr je na samotě 1 km od Trhových Svinů, nedaleko je tvrz Žumberk.

2.

Která ZOO se nachází v blízkosti Českých  
Budějovic?

2.

## ZOO Ohrada

- V sousedství zámku Ohrada je menší, ale velmi pěkná ZOO. Je otevřená od roku 1939.
- Návštěvu můžeme spojit s prohlídkou zámku Hluboká, návštěvou galerie nebo procházkou v krásném zámeckém parku.



3.

Jakou zříceninu můžeš navštívit, pokud se vydáš po cyklistické stezce z Českých Budějovic na Hlubokou nad Vltavou a dále do obce Purkarec ?

3.

## Karlův hrádek

- **Hrádek nechal postavit král a císař Karel IV. Ve 2.pol.14.stol. A v podhradí bylo založeno městečko Karlhaus. Hrad i městečko bylo koncem 14.století opuštěno a postupně se proměnily v ruinu. Hrad je 2 km jižně od obce Purkarec, kolem vede cyklistická stezka.**

4.

Které město jižních Čech spojujeme  
s výrobou nábytku ?

4.

## Lišov - muzeum

- V obci Lišov je muzeum starých hudebních nástrojů. Je zde více než 80 exponátů a součástí prohlídky je i hra flašinetu, mechanického klavíru z počátku 19. století nebo orchestrionu.

5.

Jaký památník si můžeš prohlédnout,  
pokud navštívíš Trocnov ? Jaké další  
historické zajímavosti zde objevíš?

5.

## Památník Jana Žižky z Trocnova

- Trocnov je místo, kde archeologové vykopali v letech 1921 – 1937 zbytky Mikšova dvorce, který patřil strýci Jana Žižky z Trocnova.
- V letech 1956 – 57 byl vykopán i dvůr rodičů Jana Žižky .
- Roku 1960 zde byl otevřen Památník Jana Žižky a naučná stezka.

6.

## SPOJTE

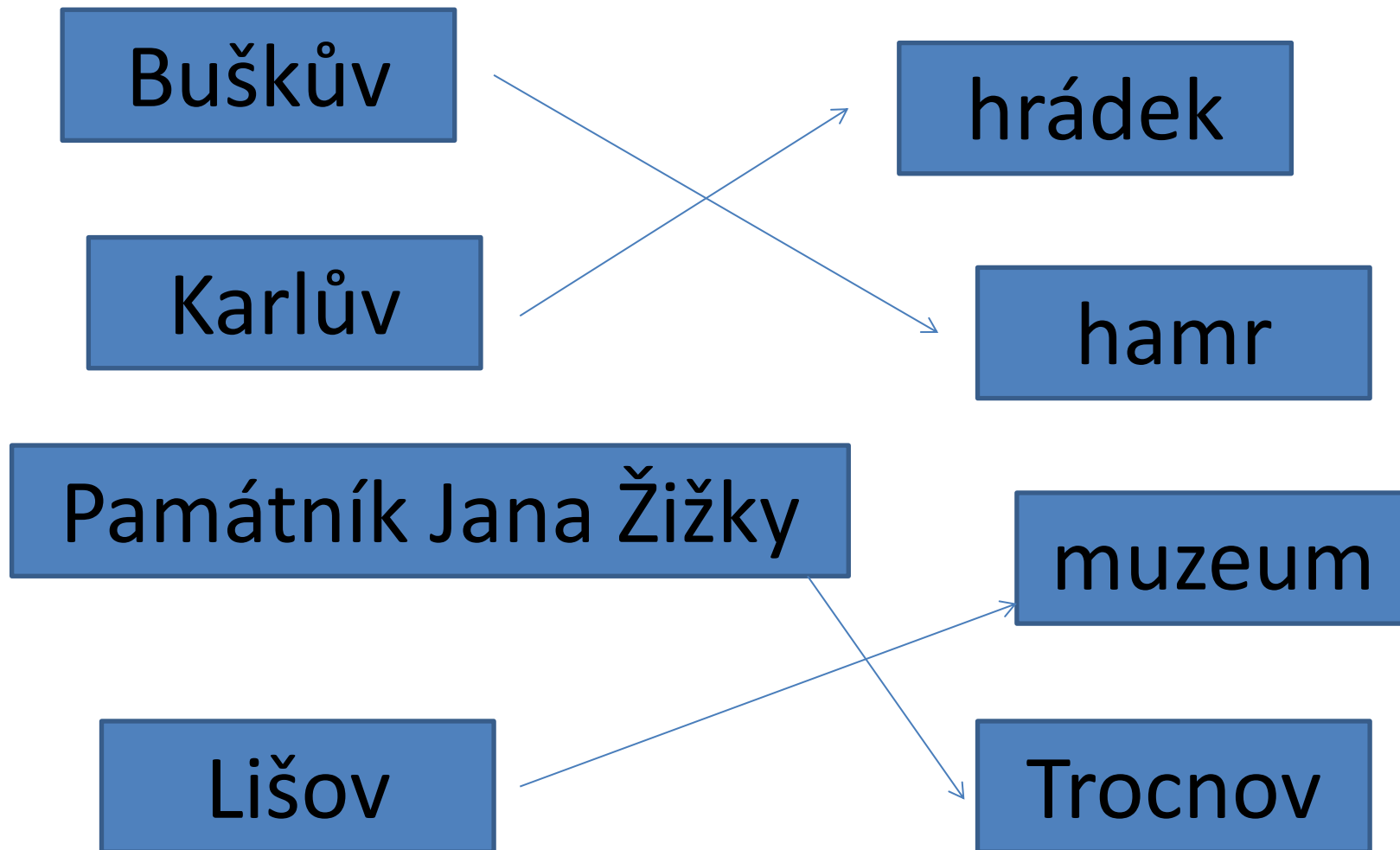
- Kovárna využívající vodní energii?
- Co můžeme navštívit, pokud jedete po cyklostezce z Hluboké nad Vltavou do Purkarce?
- Kde se nachází muzeum hudebních nástrojů?
- Jaké jméno se vztahuje k Mikšovu dvorci?

- Lišov
- Jan Žižka
- Buškův hamr
- Karlův hrádek



7.

## Spoj slova





8.

# Co je na obrázcích?



9.



10.

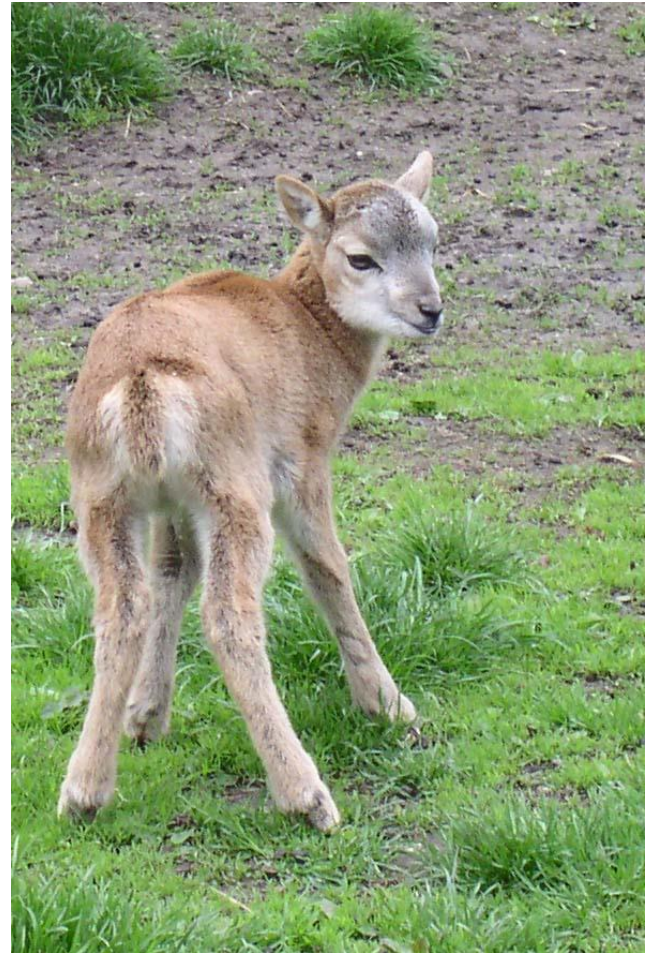


11.

- Cyklostezka vedoucí z Českých Budějovic do Purkarce podél řeky Vltavy.



12.



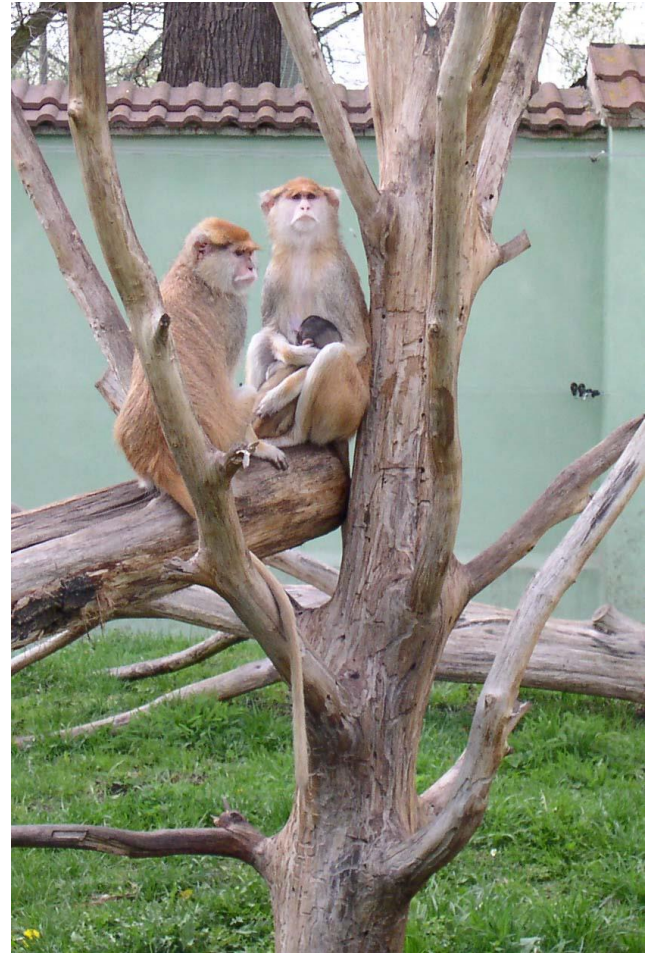
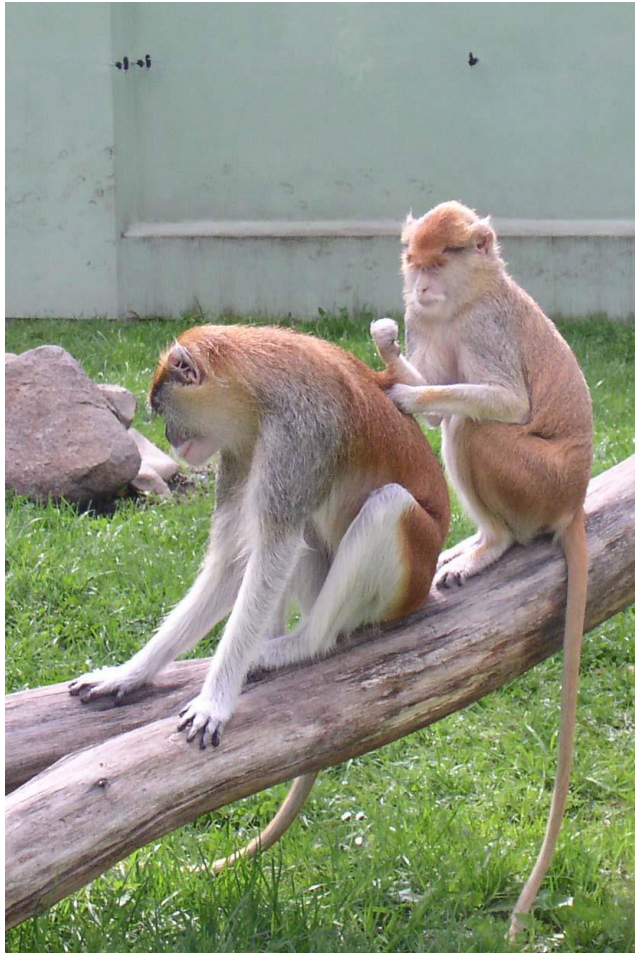
13.

# Odkud jsou tyto fotografie?





14.



15.

# ZOO Ohrada





16.

- Najdi další informace a obrázky k daným místům.
- Zjisti polohu míst na mapě.
- Zjisti vzdálenost míst od města České Budějovice.

# Citace a zdroje

Autorem materiálu a všech jeho částí, není-li uvedeno jinak, je Mgr. Hana Koudelková.  
Materiál vznikl v OP Vzdělávání pro konkurenceschopnost – projekt EU peníze školám.